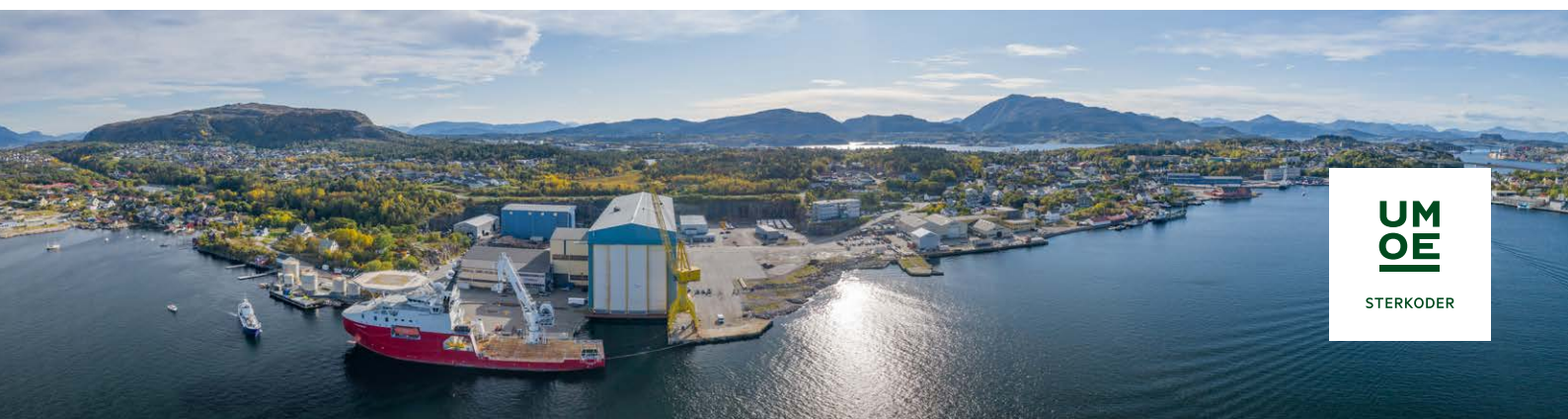
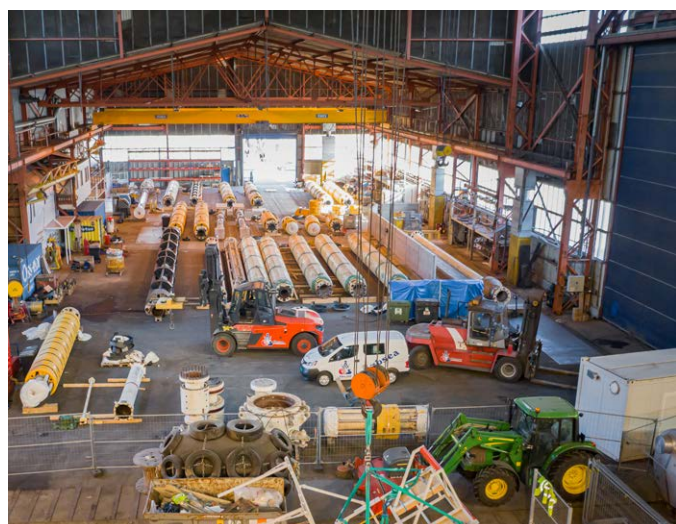




LEDIGE LOKALER

Dale Industripark



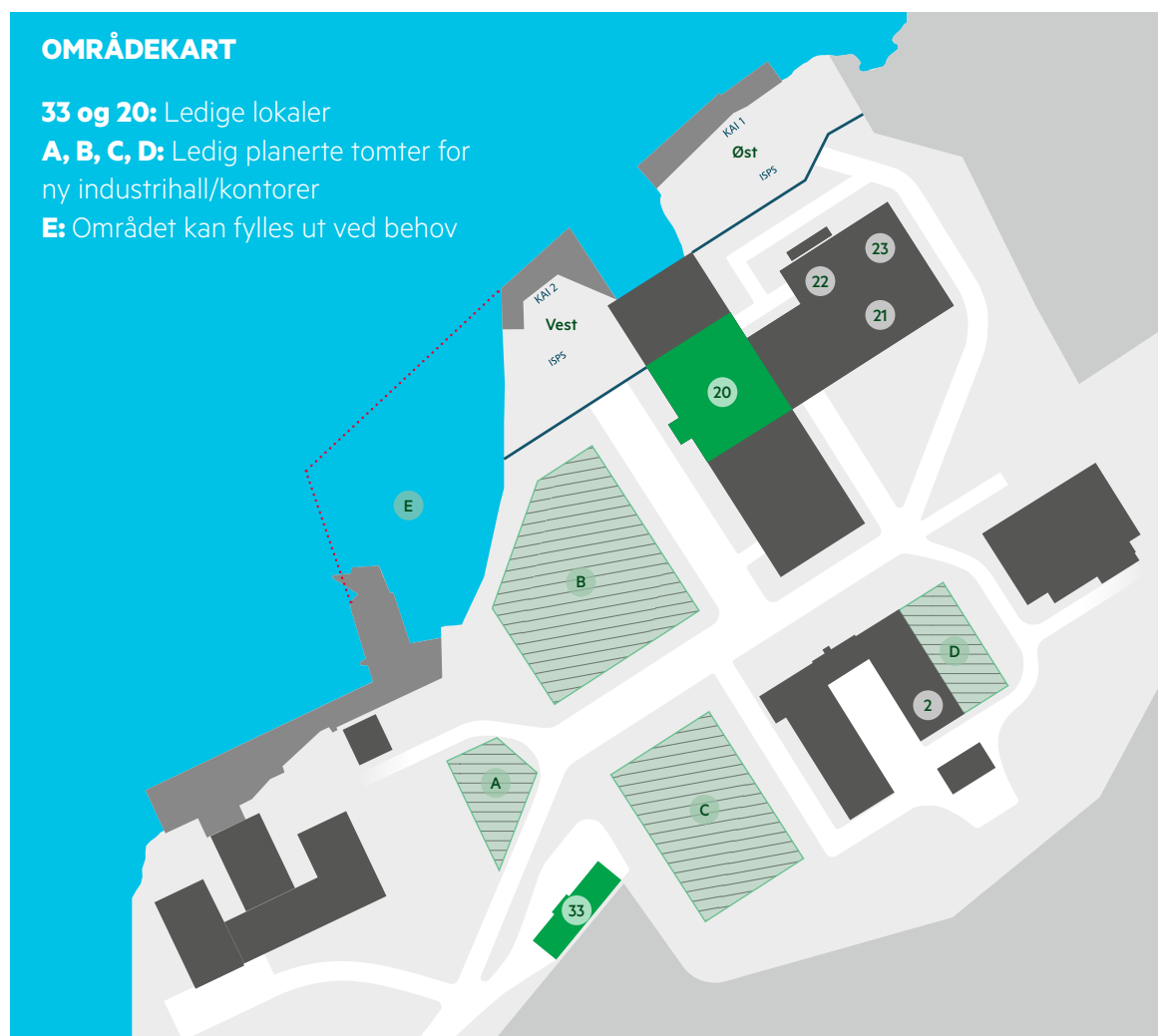
LEDIGE LOKALER

Dale Industripark

Ledige lokaler i Dale Industripark

Dale Industripark er i god utvikling og har plass til flere bedrifter som vil bli en del av klyngen av verdiskapende bedrifter. Vi har flere ledige tomter for oppføring av nybygg og ledige kontorlokaler i «kontorbygget» fra Q3 2021. **Områder merket med grønt er ledig for fremtidige leietakere.**

Vi er fleksible på leieareal og varighet på leieforhold. Velkommen på en hyggelig befarings og en kaffekopp, så kan vi tilpasse til ditt behov!

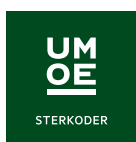
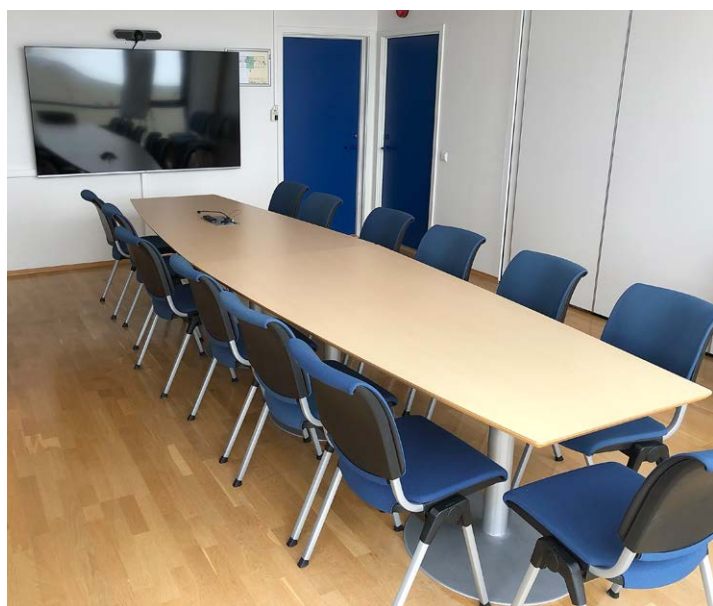


LEDIGE KONTORLOKALER

Dale Industripark

Dalegata 137

Gode kontorlokaler med felles kantine og felles møteroms-fasiliteter pr. etg.
Gode parkeringsforhold, vaktmester. Flott utsikt til Dalasundet og Grip fyr.



LEDIGE INDUSTRILOKALER

Dale Industripark

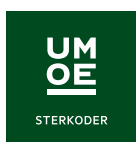
Hall 20

«Storhallen» på Dale har god plass for korte eller lengre prosjekt som krever plass både i høyde, bredde og lengde. Løftekapasitet opp til 180T skal holde for de fleste prosjekt. Flexibiliteten er stor – ta kontakt så ser vi om hallen passer for deres prosjekt.

Dypvannskai med 60T kran som gjør det lett å komme sjøveien med utstyr som skal på land og inn i hallen eller andre veien ut på et fartøy.

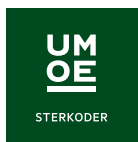
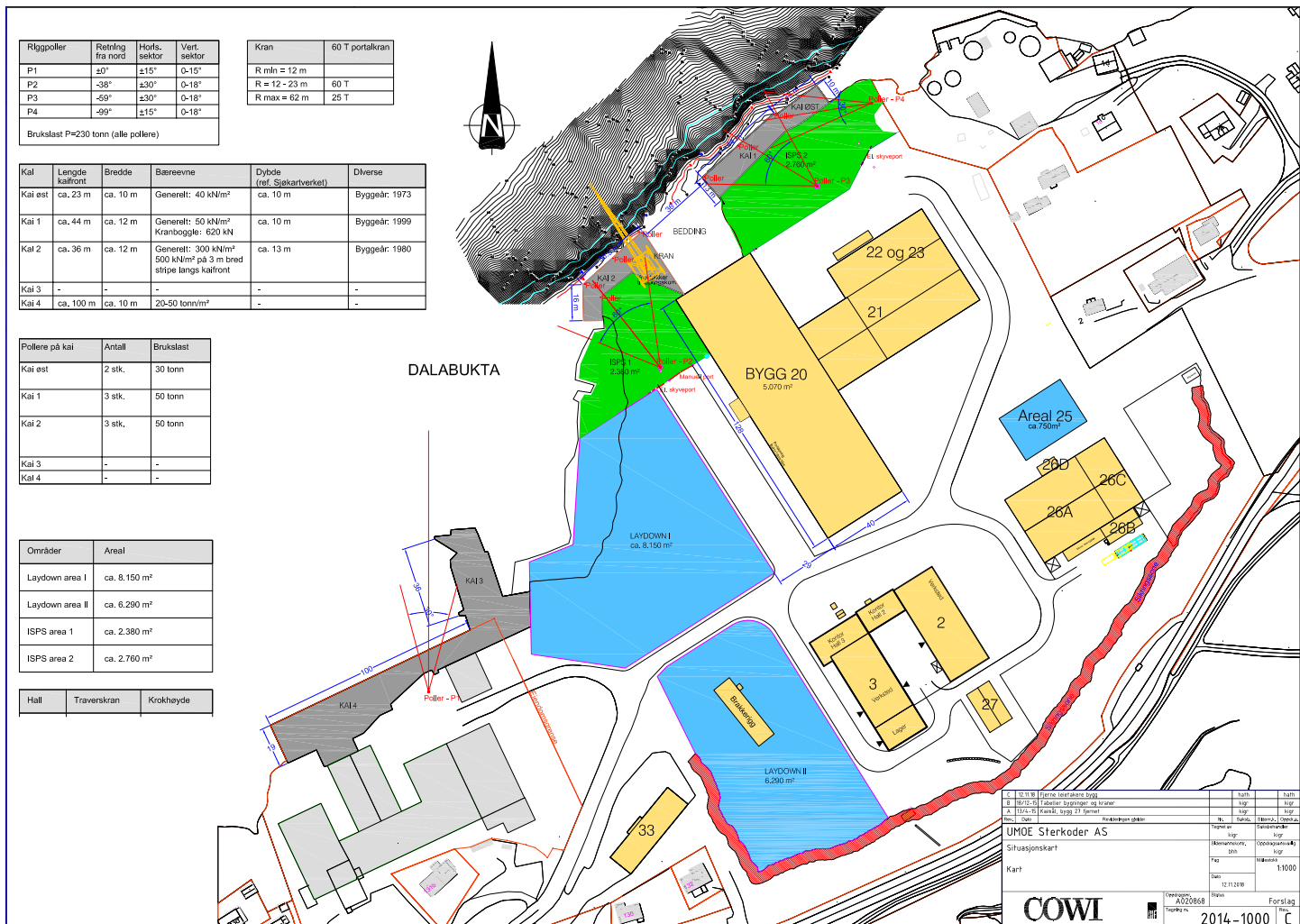


Hall 20	Traverskran	Krokhøyde
	2 x 8 tonn	32 m
	2 x 15 tonn	28 m
	2 x 90 tonn	32 m



TEKNISKE DATA

Dale Industripark



LANDSTRØM

		Stikkontakt	Stikkontakt	Klargjort for tilkobling med kabel	Kan tilkobles med noe ombygging	Kan tilkobles med noe ombygging	Container kan tilkobles på begge kaier
Kai Vest (kai 2)	Kube	400V / 125A	230V / 125A 230V / 125A		400V / 630A (400kVA)	230V / 630A (250kVA)	690V / 335A (400 kVA)
Kai Vest (kai 2)	Fiber						
Kai Øst (kai 1)	Kube	400V / 125A	230V / 125A	400V / 400A (275 kVA)	400V / 630A (400 kVA)		
Kai Øst (kai 1)	Uttaksskap	400V / 125A		400V / 250A (175 kVA)	400V / 400A (275 kVA)	230V / 200A (100 kVA) via trafo	

Med «**stikkontakt**» menes at det er bare plug and play.

Med «**klargjort**» menes at vi må nedom og koble til skipets landstrømkabel på klemmer.

Med «**noe ombygging**» menes at vi må bygge om litt for å komme inn på inntaksbryteren, men kan gjøres på en dags varsel.